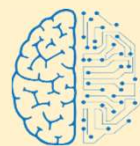


岩見沢商工会議所会員限定 お得なお知らせ

従業員の福利厚生にいかがですか？

だ液



AI

(人口知能)

自宅で完結!



部位ごとにわかる

サリバチェッカー

がんリスク検査

SalivaChecker®

かんたん
3ステップ

ストローを通して
だ液をだすだけ!

ステップ 1

申込



ステップ 2

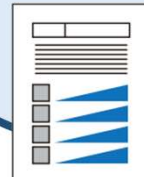
だ液採取



ステップ 3

結果

※2~3
週間後



だ液だけで手軽に検査

専用キットを使って簡単にだ液を採取。5分程度で終了しますので、忙しい方でも手軽に検査を受けられます。

体への負担なく検査可能

少量のだ液を採取するだけなので、体への負担がありません。血液検査など痛みが苦手な方でも安心して受けられます。

「今のリスク」が分かるレポート

遺伝子検査のような生涯の可能性ではなく「検査時点でのがんのリスク」についてグラフやチャートでレポートします。

サリバチェッカー®とは？

がんのリスクを手軽に検査できる「だ液によるがんリスク検査」です。

「サリバチェッカー」は、慶應義塾大学先端生命科学研究所の研究成果をもとに開発した、がんの早期発見が期待できる新しい検査です。だ液中の代謝物を超高感度質量分析装置を用いて測定、解析することで現在がん罹患している可能性を調べることができます。

がんの種類ごとに

現在のがんリスク

を一度に検査できます。



詳しくは当所HP をチェック!

HPはこちら



岩見沢商工会議所会員限定価格でのご案内

公式サイトで
お申込みの場合 26,400円(税込)

会員特別価格

1名につき
14,900円(税込)

さらに!!

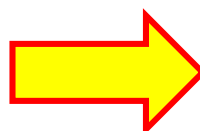
当所共済
福祉制度加入事業所様は
(アクサ生命保険引受)

1名につき
12,900円(税込)

でご提供いたします。

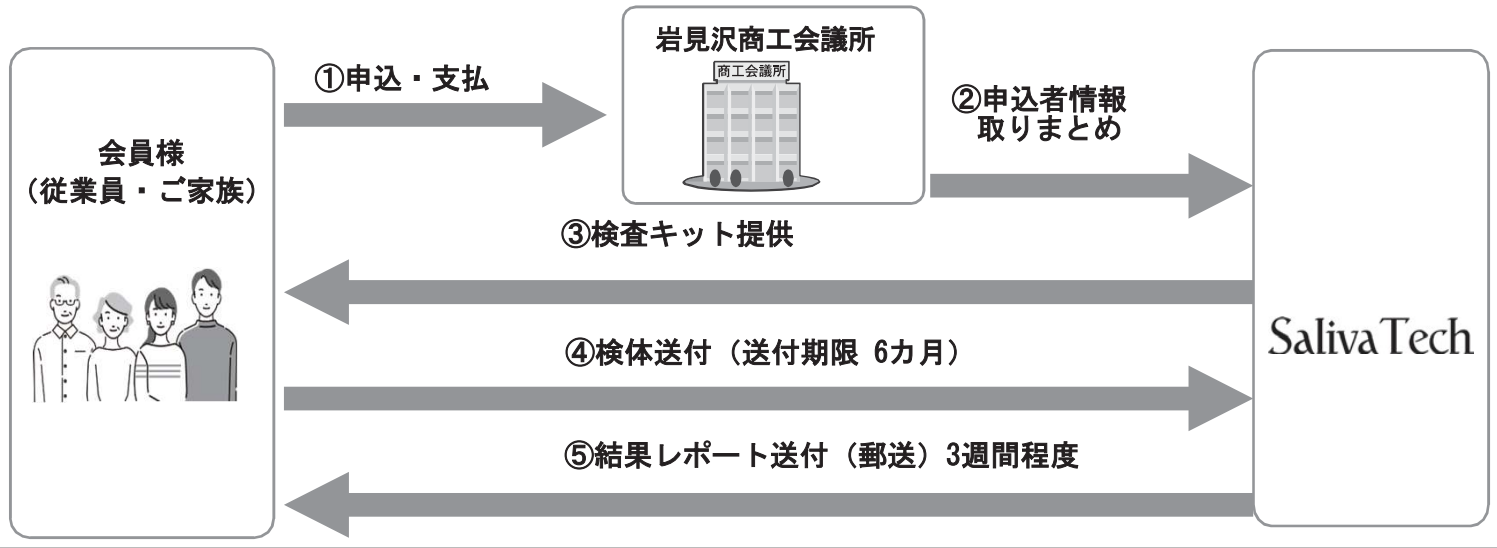
検査結果
レポート
(イメージ)

検査結果				
リスク評価結果				
	A リスクが より小さい	B リスクが 小さい	C リスクが 大きい	D リスクが より大きい
肺がん	○			
肝臓がん			○	
胃がん	○			
大腸がん			○	
乳がん	○			
口腔がん	○			



検査結果を基に、
がんの種類ごとに
数値でより詳細な
リスクを評価します

お申込み後から結果レポートまでの流れ



岩見沢商工会議所 行 「サリバチェッカー」購入申込書

〔申込方法〕 申込フォーム (Web) またはFAXにてお申込みください
 申込確定後、会議所から請求書を送付します
 FAX 22-3441



申込フォーム (Web)
 からはこちら

〔問合先〕 岩見沢商工会議所 指導金融課 電話:22-3445

会社名	
担当者役職・氏名	連絡先
会議所共済または福祉制度加入(アクサ生命保険引受)状況	加入済 ・ 未加入

検査申込者①

フリガナ	S・H	年	月	日生
氏名	男・女	会員本人 ・ ご家族		
連絡先				
住所 (検査キット・結果レポートの送付先になります)				
会社 ・ 自宅 <input type="checkbox"/> <input type="checkbox"/>				
メールアドレス				

検査申込者②

フリガナ	S・H	年	月	日生
氏名	男・女	会員本人 ・ ご家族		
連絡先				
住所 (検査キット・結果レポートの送付先になります)				
会社 ・ 自宅 <input type="checkbox"/> <input type="checkbox"/>				
メールアドレス				

※お申込みいただいた情報は、本検査事業の事務手続き、検査実施団体へ情報提供のため利用します